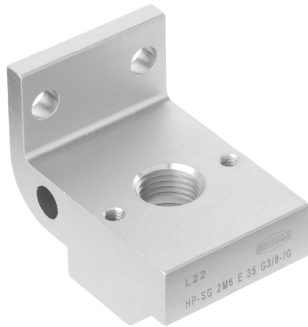
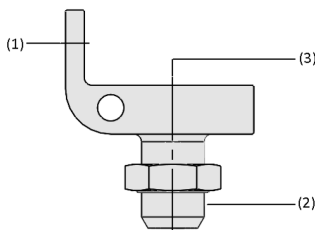


## Supports pour ventouses HP-SG

Connexion d'aspiration pour l'insert de la ventouse G1/4" et G3/8



Supports pour ventouses HP-SG



Composition des Supports pour ventouses HP-SG



### Pour tous les secteurs d'activités

#### Application

- Support léger flexible et réglable pour les processus dynamiques dans l'automatisation du vide
- Composition de préhenseur par le vide légères avec des composants pour le vide de Schmalz
- Composition de préhenseurs avec génération de vide décentralisée en combinaison avec l'éjecteur SEAC de Schmalz

#### Structure

- Raccordement aux profilés avec rainure en T (1)
- Connexion pour ventouses à vide (2) et générateurs de vide décentralisés de type SEAC (3)
- En option : raccordement pour le générateur de vide externe (3) au lieu du générateur de vide SEAC

#### Points forts

- Le modèle léger en aluminium minimise le poids du préhenseur et les limites de charge
- Une construction stable pour une charge dynamique élevée permet une vitesse de déplacement rapide
- Utilisation polyvalente sur des profilés rainurés standard grâce à un raccordement flexible par des écrous avec encoches
- Économie de matériel de montage supplémentaire grâce au raccordement de la conduite d'alimentation en vide directement sur le support

## Supports pour ventouses HP-SG

Connexion d'aspiration pour l'insert de la ventouse G1/4" et G3/8

### Code de désignation Supports pour ventouses HP-SG

HP-SG	-	2M6	-	E	-	35	-	G1/4-AG
1		2		3		4		5

#### 1 – Code de désignation

Code	Modèle
HP-SG	Support pour ventouses

#### 2 – Raccordement du profilé

Code	Connexion
2M6	2 vis M6

#### 3 – Forme

Code	Type
E	Raccord d'éjecteur

#### 4 – Largeur

Code	Largeur en mm
35	35

#### 5 – Raccord ventouse

Code	Connexion
G1/4-AG	G1/4-AG (AG = mâle (M))
G1/4-IG	G1/4-IG (IG = femelle (F))
G3/8-AG	G3/8-AG
G3/8-IG	G3/8-IG

Les supports pour ventouses HT-SG sont livrés prêt à être raccordé. Les variantes avec filetage extérieur sont livrées avec des contre-écrous supplémentaires.

Accessoires disponibles : kit de montage

### Données de commande Supports pour ventouses HP-SG

Type	Réf. article
HP-SG 2M6 E 35 G1/4-AG	10.07.06.00712
HP-SG 2M6 E 35 G1/4-IG	10.07.06.00716
HP-SG 2M6 E 35 G3/8-AG	10.07.06.00715
HP-SG 2M6 E 35 G3/8-IG	10.07.06.00717

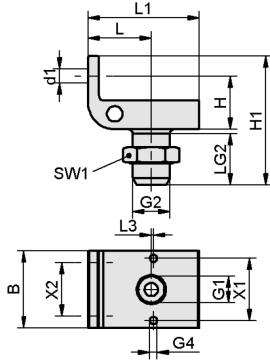
### Données de commande Accessoires Supports pour ventouses HP-SG

Accessoires	Réf. article
Jeu d'assemblage	SET HP-SG 2xM6 T 10.07.06.00739

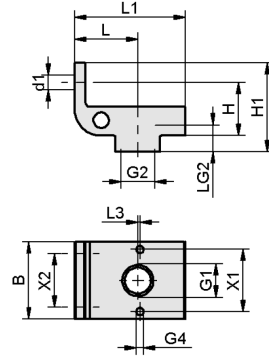
## Supports pour ventouses HP-SG

Connexion d'aspiration pour l'insert de la ventouse G1/4" et G3/8

### Données de construction Supports pour ventouses HP-SG



HP-SG AG



HP-SG IG

## Supports pour ventouses HP-SG

Connexion d'aspiration pour l'insert de la ventouse G1/4" et G3/8

### Données de construction Supports pour ventouses HP-SG

Type	B [mm]	d1 [mm]	G1	G2	G4	H [mm]	H1 [mm]	L [mm]	L1 [mm]	L3 [mm]	LG2 [mm]	SW1 [mm]	X1 [mm]	X2 [mm]
HP-SG 2M6 E 35 G1/4- AG	35	6,4	G1/4"-F	G1/4"-M	M4-F	24	58,0	28,5	50	1	22	17	28	24
HP-SG 2M6 E 35 G1/4- IG	35	6,4	G1/4"-F	G1/4"-F	M4-F	24	40,2	28,5	50	1	21	-	28	24
HP-SG 2M6 E 35 G3/8- AG	35	6,4	G1/4"-F	G3/8"-M	M4-F	24	58,0	28,5	50	1	22	22	28	24
HP-SG 2M6 E 35 G3/8- IG	35	6,4	G1/4"-F	G3/8"-F	M4-F	24	40,2	28,5	50	1	10	-	28	24